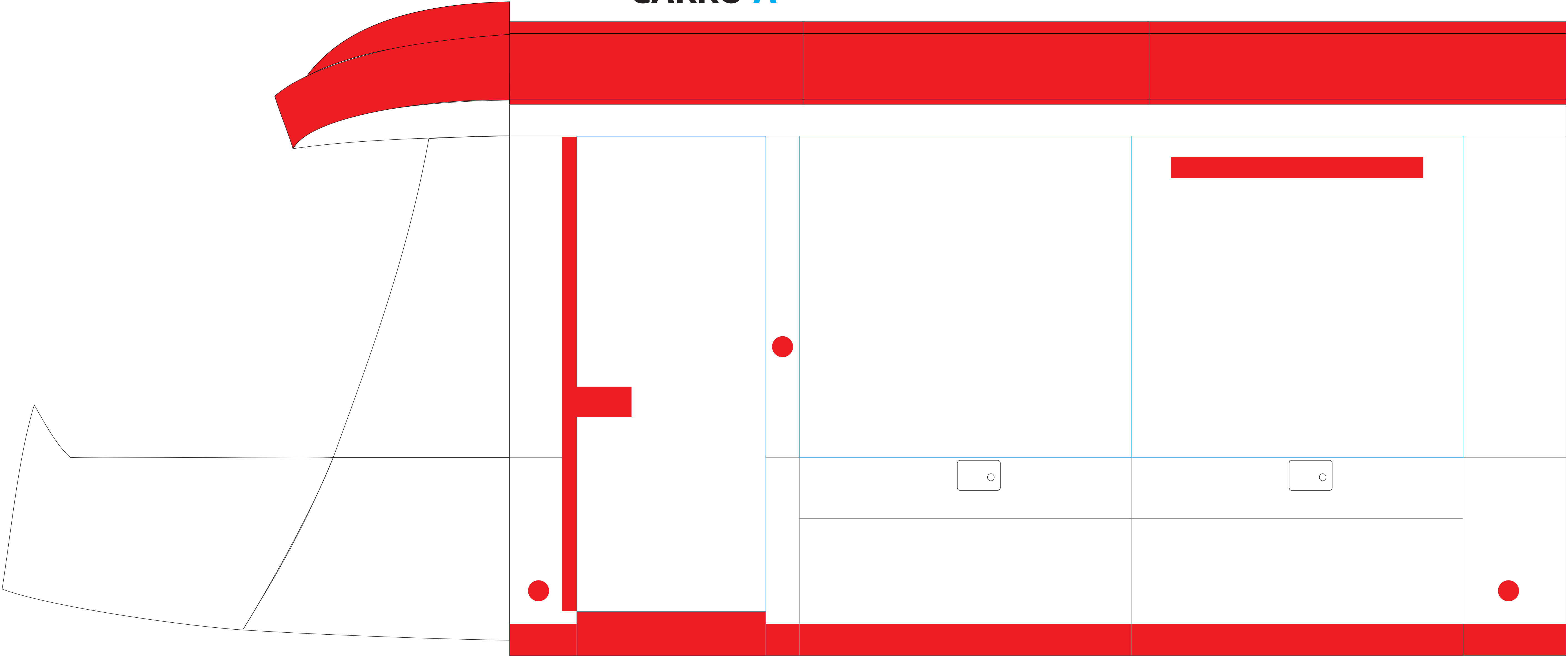


CARRO A

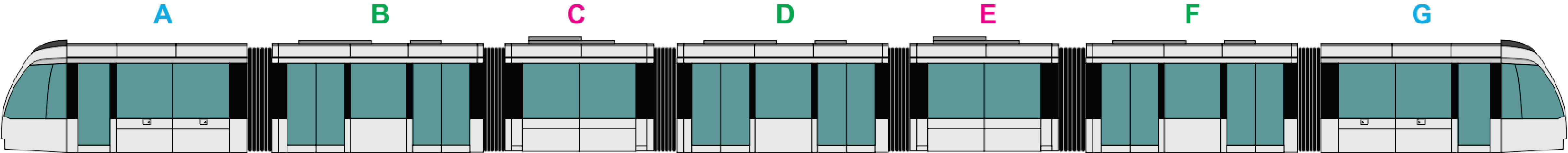


■ Áreas que sofrem interferência. EX: Borrachão, Sinalização de Emergência etc.

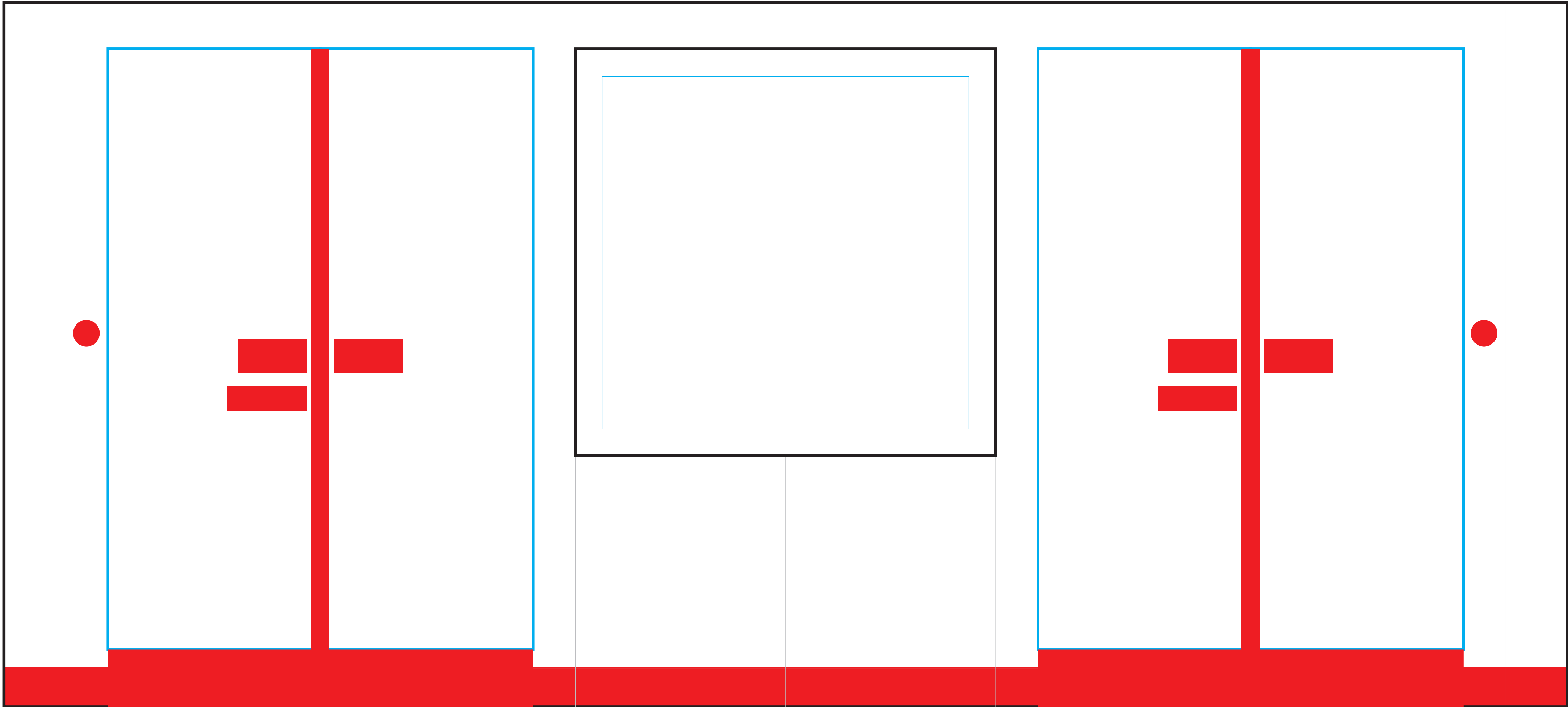
Obs<sup>2</sup>.: VIDROS SERÃO FEITOS EM ADESIVO [MICROPERFURADO](#)

Obs<sup>3</sup>.: Medidas com 10% do tamanho real

Área Visual - 5,03x2,50m  
Área Final - 5,13x2,73m  
Quantidade - 2 Unidades



# CARROS B



■ Áreas que sofrem interferência. EX: Borrachão, Sinalização de Emergência etc.

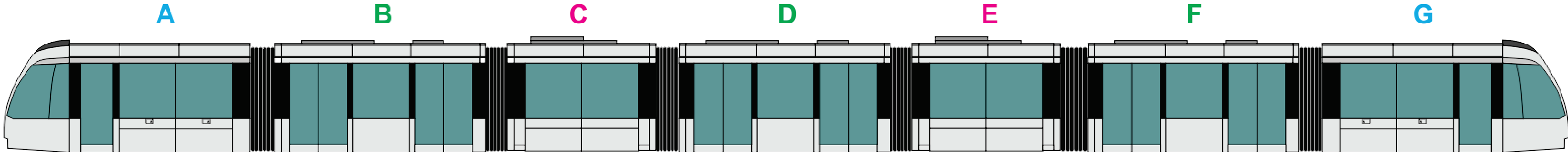
Obs<sup>2</sup>.: VIDROS SERÃO FEITOS EM ADESIVO [MICROPERFURADO](#)

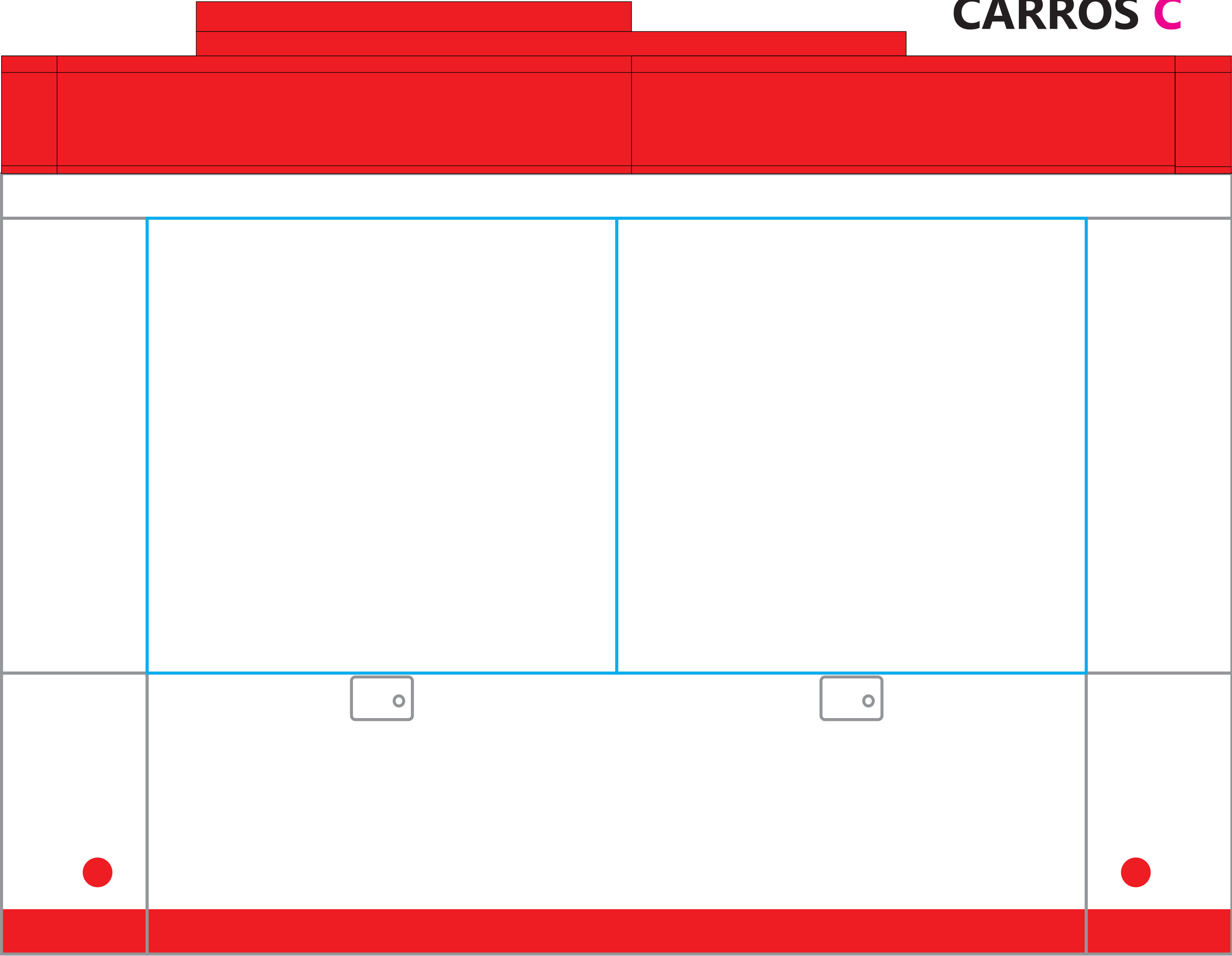
Obs<sup>3</sup>.: Medidas com 10% do tamanho real

Área Visual - 5,88x2,50m

Área Final - 5,98x2,75m

Quantidade - 2 Unidades





■ Áreas que sofrem interferência. EX: Borrachão, Sinalização de Emergência etc.

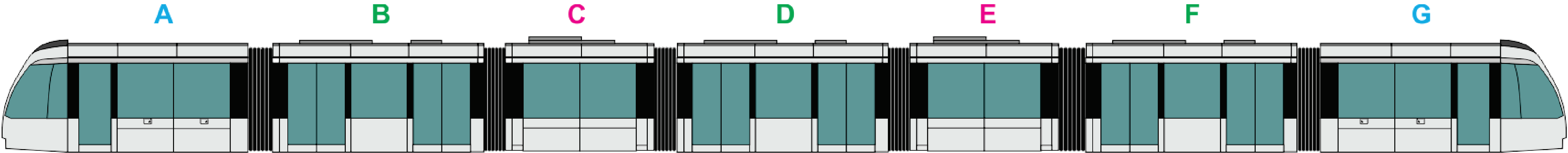
Obs<sup>2</sup>.: VIDROS SERÃO FEITOS EM ADESIVO [MICROPERFURADO](#)

Obs<sup>3</sup>.: Medidas com 10% do tamanho real

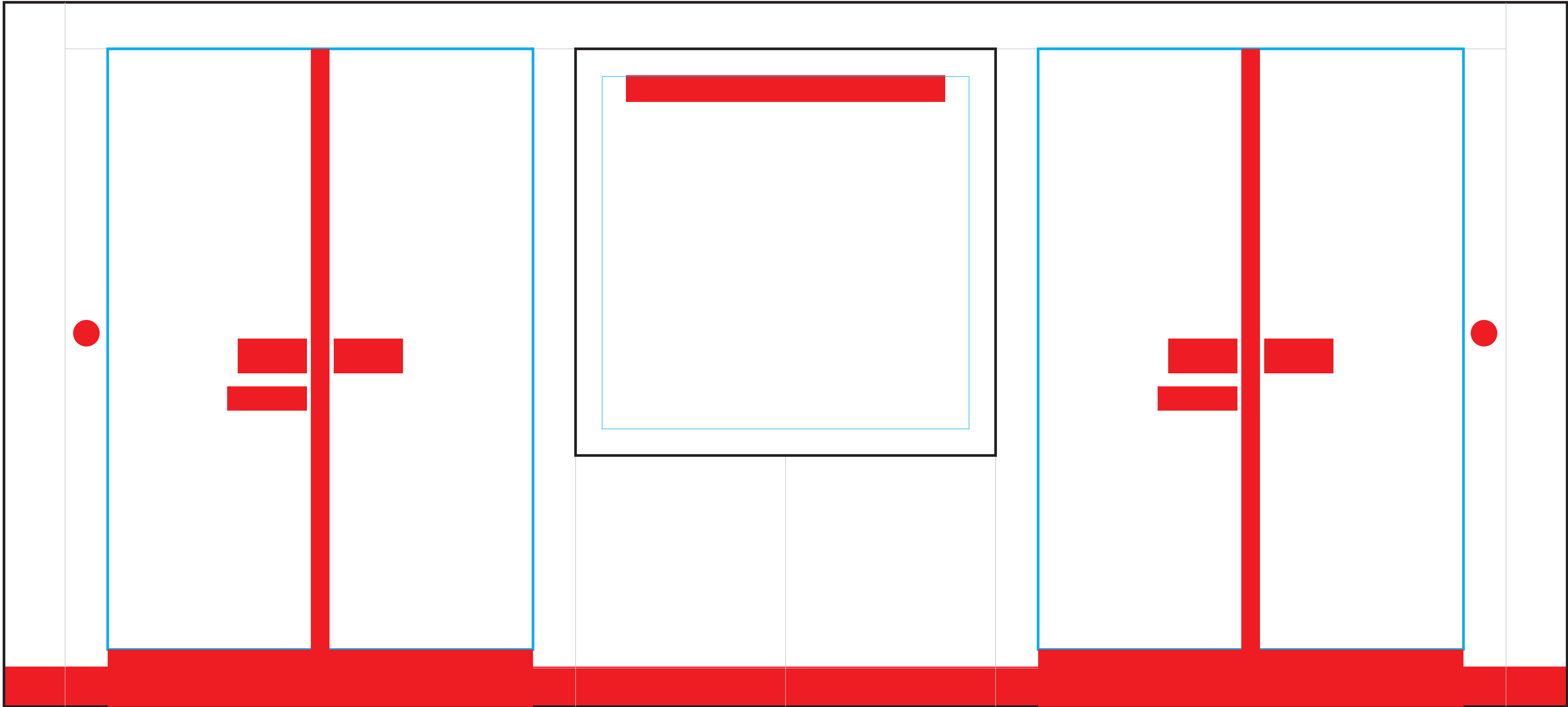
Área Visual - 4,15x2,50m

Área Final - 4,25x2,73m

Quantidade - 2 Unidades



CARROS D



■ Áreas que sofrem interferência. EX: Borrachão, Sinalização de Emergência etc.

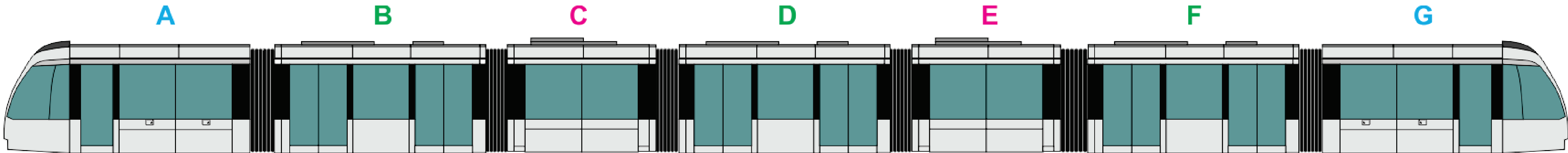
Obs<sup>2</sup>.: VIDROS SERÃO FEITOS EM ADESIVO [MICROPERFURADO](#)

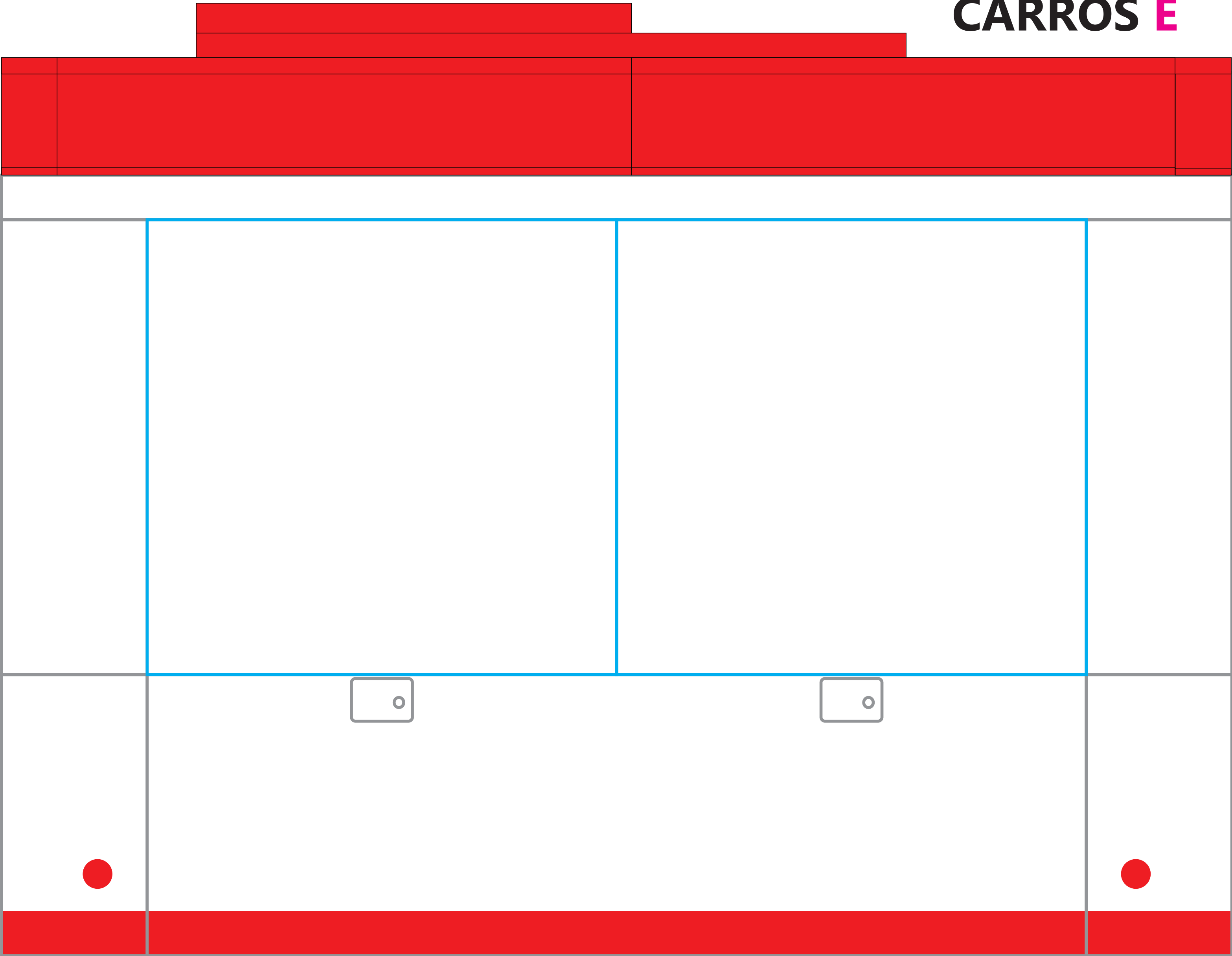
Obs<sup>3</sup>.: Medidas com 10% do tamanho real

Área Visual - 5,88x2,50m

Área Final - 5,98x2,75m

Quantidade - 2 Unidades





■ Áreas que sofrem interferência. EX: Borrachão, Sinalização de Emergência etc.

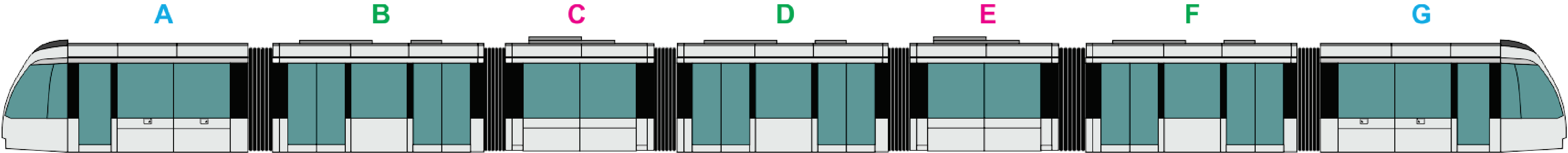
Obs<sup>2</sup>.: VIDROS SERÃO FEITOS EM ADESIVO [MICROPERFURADO](#)

Obs<sup>3</sup>.: Medidas com 10% do tamanho real

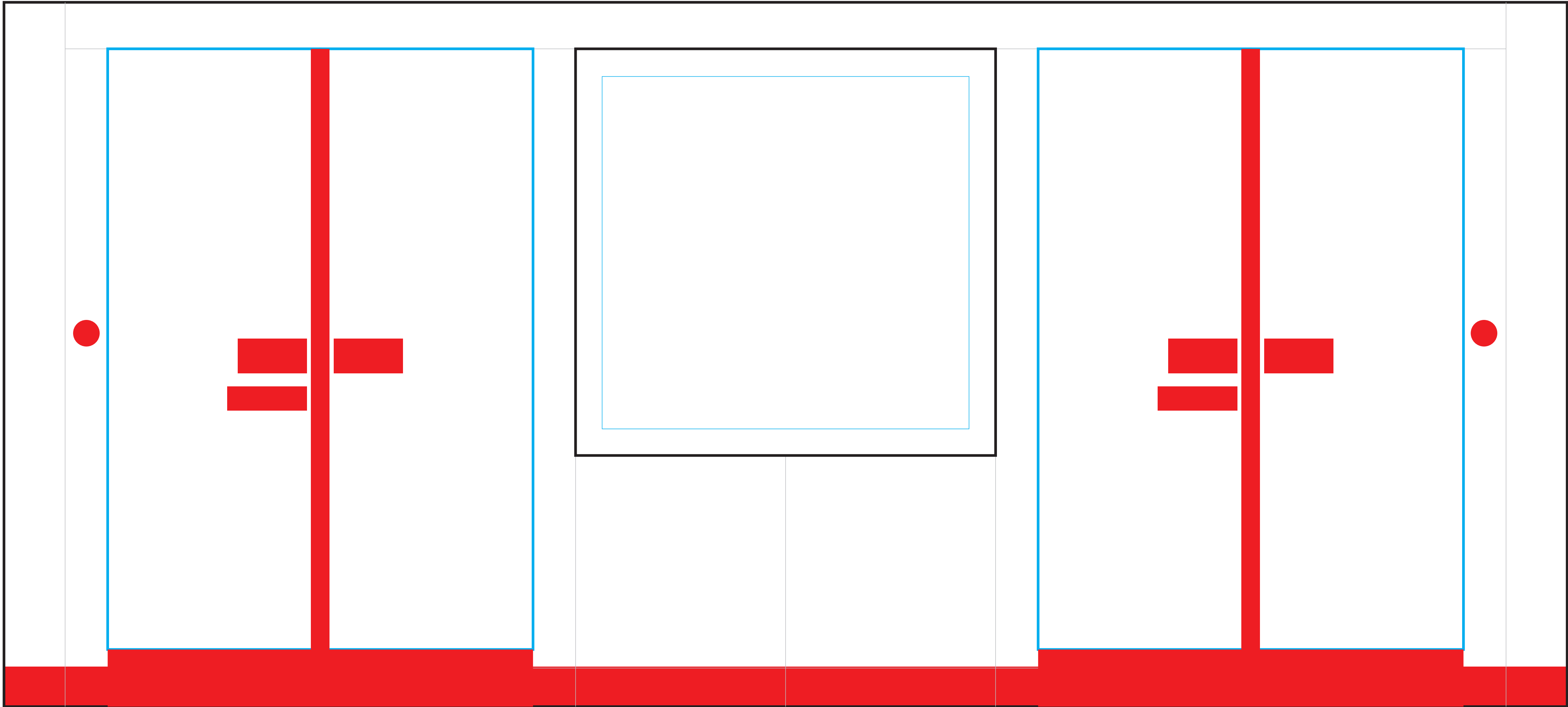
Área Visual - 4,15x2,50m

Área Final - 4,25x2,73m

Quantidade - 2 Unidades



# CARROS F



■ Áreas que sofrem interferência. EX: Borrachão, Sinalização de Emergência etc.

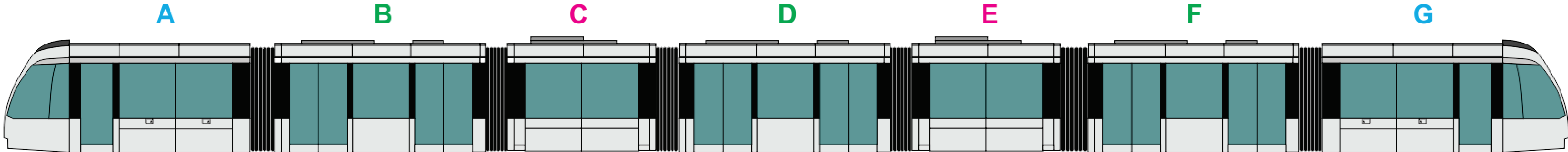
Obs<sup>2</sup>.: VIDROS SERÃO FEITOS EM ADESIVO [MICROPERFURADO](#)

Obs<sup>3</sup>.: Medidas com 10% do tamanho real

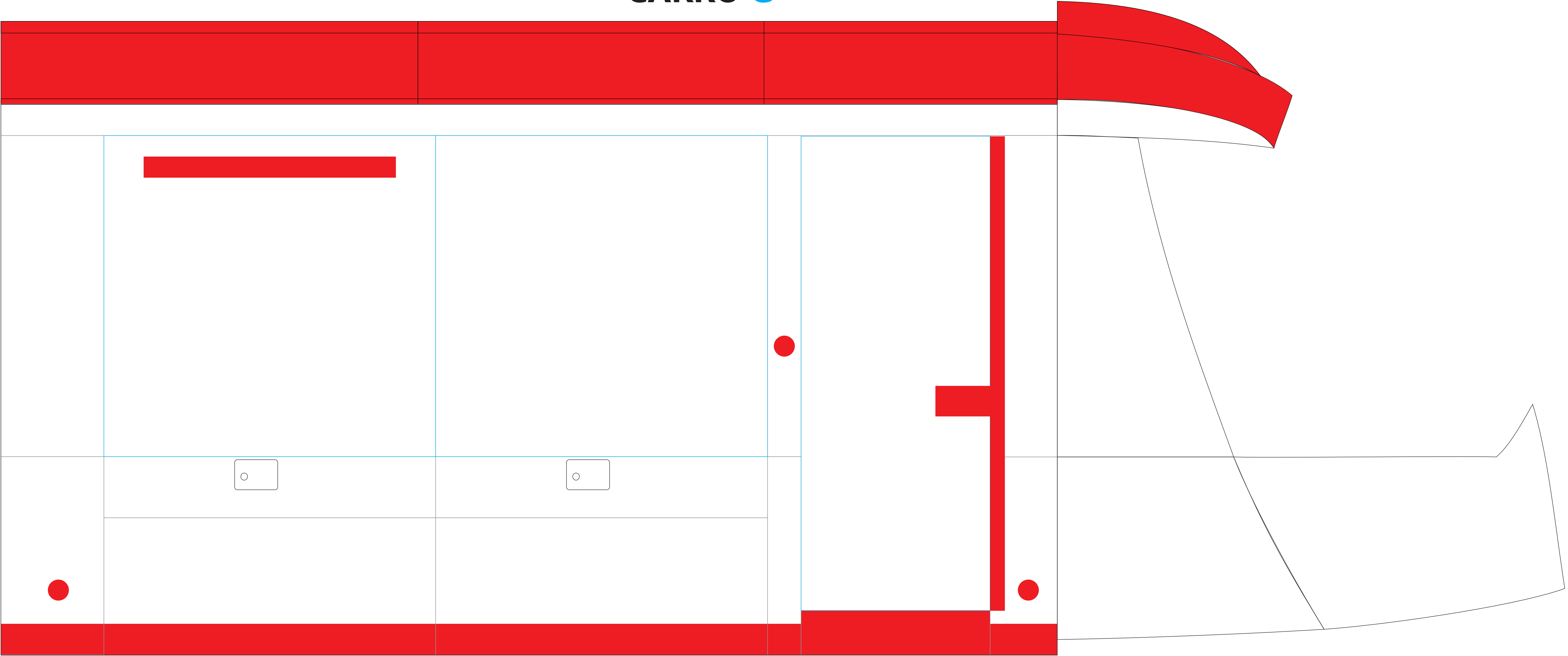
Área Visual - 5,88x2,50m

Área Final - 5,98x2,75m

Quantidade - 2 Unidades



CARRO G



■ Áreas que sofrem interferência. EX: Borrachão, Sinalização de Emergência etc.

Obs<sup>2</sup>.: VIDROS SERÃO FEITOS EM ADESIVO [MICROPERFURADO](#)

Obs<sup>3</sup>.: Medidas com 10% do tamanho real

Área Visual - 5,03x2,50m  
Área Final - 5,13x2,73m  
Quantidade - 2 Unidades

